

Medical-Earth

株式会社メディカルアース

本社：

東京都中野区鷺宮 2 丁目 1 番 1 3 号

TEL 03-5327-5125 / FAX 03-5327-5126

神田営業所：

東京都千代田区神田北乗物町 11 番地

TEL 03-6206-9385(代表) / FAX 03-6206-9386

会社概要

今日、65歳以上の高齢者が国民の4人に1人を占めると言われています。高齢化や国民の生活様式の変化などによって、今後骨・関節疾患の予防および治療に関して、医療機関に対するニーズがますます高まることが予想されます。

メテイクアルブーンは、医療現場の多様なニーズに応え、現場の方々の医療に対する前向きな姿勢を手助けできるベストパートナーを目指しております。

医療現場のベストパートナーとして

社名	株式会社メテイクアルブーン
本社	住所：東京都中野区鷺宮2丁目1番13号 TEL：03-5327-5125 FAX：03-5327-5126
神田営業所	住所：東京都千代田区神田北乗物町11番地 TEL：03-6206-9385(代表) FAX：03-6206-9386
設立	平成20年4月10日
代表取締役	須堯 朋彦
資本金	3,000,000円
主要取引銀行	三菱東京UFJ銀行(野方支店), みずほ銀行(中野支店), リソな銀行(新都心営業部)

主要取引メーカー (五十音順)

イグザクテック株式会社
イツキ株式会社
オリンパステルモバイオテリアル株式会社
株式会社エクスター
株式会社トライテック
株式会社日本エム・ティ・エル
株式会社YDM

ジンソー株式会社

アミス・ソフト・ネフュー株式会社

高砂医科工業株式会社

ナカシメテイクアル株式会社

日本ストライカー株式会社

日本メテイクアルテリアル株式会社

日本リブ株式会社

ノアメテイクアル株式会社

バイオメット・ジャパン株式会社

ビー・ブロンクスアップ株式会社

ミスホーバン株式会社

村中医療器株式会社

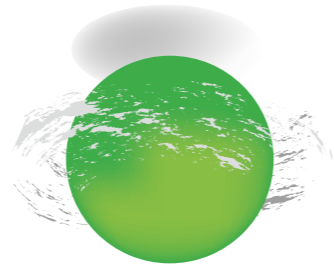
ライト・メテイクアル・ジャパン株式会社

他

取引先 (敬称略)

昭島病院
東京医科大学病院
東京都保健医療公社豊島病院
東京都健康長寿医療センター
東京都立駒込病院
東京都立神経病院
東京都立多摩総合医療センター
東京都立大塚病院
他

株式会社メテイクアルブーン



Medical-Earth